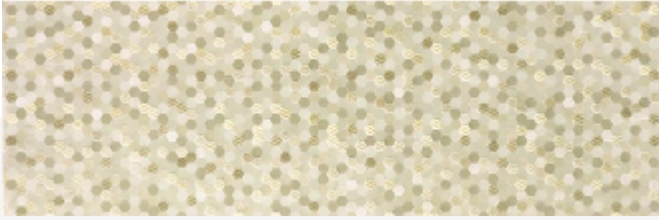


## 187151N HEXAGON

10mm 30x90 cm./11.8x35.4in. • M985



### Información Técnica / Technical Information

Иконка	Тест	Норма	Результат
	DIMENSIONS	UNE EN ISO 10545-2	± 0,5%
	WATER ABSORPTION	UNE EN ISO 10545-3	E > 10%
	CHEMICAL RESISTANCE	UNE EN ISO 10545-13	GLB
	FLATNESS	UNE EN ISO 10545-2	± 0,5%
	CRAZING RESISTANCE	UNE EN ISO 10545-11	CUMPLE / ACCOMPLISH
	RESISTANCE TO STAINS	UNE EN ISO 10545-14	5

### Embalaje / Packing

3.7	4	20.2	44.53	22	1.08	23.76

### Usos / Uses

NO	NO	✓	NO	NO	NO	NO	✓	NO	✓

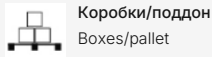
C = CONSULTAR / CONSULT

### Характеристики

	степень детонации Shade variation		Глянец Gloss finish		Ректификат Rectified		Графическая вариация Graphic variation
	Не блокировать + 20% Unlocked + 20%						

### Packaging icon

	Шт./м2 Piece/sqm		Шт./коробка Pieces/box		Кг/коробка Kg/box		Фунты/коробка Lbs/box
--	---------------------	--	---------------------------	--	----------------------	--	--------------------------



Коробки/поддон  
Boxes/pallet



M2/коробка  
sqm/box



M2/поддон  
Sqm/pallet

## Icons of uses



Наружные стены  
Outdoor walls



Наружные полы  
Outdoor floors



Внутренние стены  
Indoor walls



Внутренние полы  
Indoor floors



Керамогранит коммерческие помещения  
Commercial flooring



Полы с подогревом  
Underfloor heating installation



Душевой поддон  
Shower floor



Стена душевая зона  
Shower wall



Бассейн (на ступенях и дне  
глубиной <1,5 м, только продукты  
С3)  
Swimming pool (on steps and depth  
bottoms <1.5m, only C3 products)



Области высокой конденсации  
паров в стенах  
Walls high vapor condensation areas

## ВНИМАНИЕ

Следуйте внимательно данным указаниям для обеспечения правильной укладки.

- Укладка должна производиться квалифицированным специалистом.
- Перед укладкой убедитесь, что материал находится в безупречном состоянии. Проверьте тона, отделку и калибр, поскольку DUNE не принимает рекламаций или возвратов уже уложенного материала.
- Перед каждым этапом пробуйте на одной детали все используемые материалы и инструменты и оценивайте окончательное состояние пробы. Если не удастся достичь желаемого окончательного состояния, не продолжайте укладку и обратитесь в нашу коммерческую группу.
- В местах массового скопления людей плитка должна соответствовать требованиям строительных норм и правил по скользкости.
- Этот документ носит чисто коммерческий характер и не может использоваться в каких-либо судебных или административных процедурах, ни в качестве экспертного заключения, ни в качестве документального доказательства, если иное прямо не разрешено DUNE CERÁMICA S.L.

Выданные результаты информативны, технические характеристики наших продуктов могут изменяться. Информация автоматически обновляется на нашем веб-сайте, что гарантирует, что загруженное техническое описание точно отражает самые последние данные.

Если вам необходимо знать или проверить какие-либо из этих характеристик, мы рекомендуем вам загрузить техническое описание во время размещения заказа. Обратите внимание, что Dune не примет претензии по расхождениям в информации, если она была правильно обновлена на нашем веб-сайте.

# НАПОЛЬНЫЕ И НАСТЕННЫЕ ПОКРЫТИЯ – КЕРАМИКА

## 1. ПОДГОТОВКА ПОВЕРХНОСТИ

Поверхности, на которые будет укладываться материал, должны быть твердыми, отлично очищенными и выровненными. Если отклонение от горизонтали превышает 2 мм, то рекомендуется выровнять рабочую поверхность с использованием соответствующих материалов. Следует заделать трещины или другие повреждения, чтобы стена была полностью гладкой. Влажность поверхности стены не должна превышать 2%.

## 2. КЛЕЯЩИЙ СОСТАВ

Для правильного выбора клеящего материала следует учитывать различные факторы: материал поверхности (Pladur, синтетические панели, гипс, дерево и т.д.), стабильность опоры, площадь рабочей поверхности, условия окружающей среды, скорость выполнения работ и т.д. Все эти параметры определяют выбор клеящего материала.

Клеящие материалы, рекомендованные DUNE, уже прошли соответствующую проверку на нашем заводе, в контролируемых условиях окружающей среды и на твердых поверхностях, как кирпич и/или цемент. Если условия работы отличаются от указанных выше, то рекомендуется сначала провести пробу. В случае сомнений вы можете обратиться за консультацией в DUNE или к производителю клеящего материала.

Детали с пористой пастой: Белая и красная паста – использовать цементно-клеевой состав С1 (см. таблицу клеящих составов).

Детали с непористой пастой: Грес и керамогранит – использовать цементно-клеевой состав С1 (см. таблицу клеящих составов).

DUNE рекомендует всегда проводить проверку с 2 деталями, перед тем как приступить к укладке всего материала.

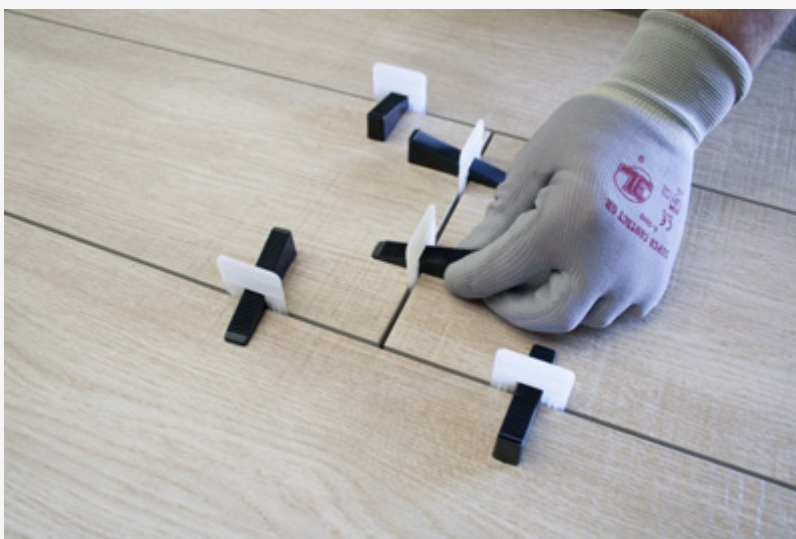
## 3. УКЛАДКА

Рекомендуется начинать укладку от пола в направлении сверху, давая высохнуть нижним рядам. Нанести тонкий слой клеящего материала на поверхность, на которую будет укладываться деталь (прибл. 3 мм), и установить деталь, пока на поверхности нанесенного клеящего материала не образовалась подсыхающая пленка. Для больших форматов (30×60 или похожих) следует использовать технику двойной проклейки, покрыв тонким слоем клеящего средства вначале поверхность, на которую будет укладываться деталь, и затем на тыльную сторону самой детали, используя для этого зубчатый мастерок (мастерок № 3), который оставляет бороздки. Не применять точечную укладку. Установив деталь, слегка придавите ее, чтобы убедиться в приклеивании и распределить клеящий материал по поверхности.

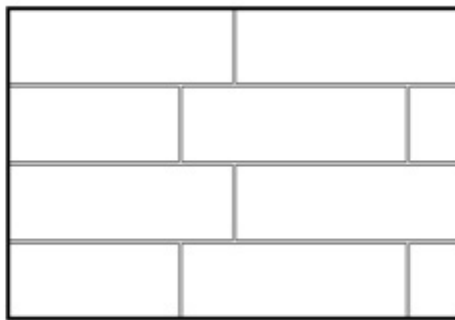
Чтобы гарантировать приклеивание деталей, во время сушки клеящего материала рекомендуется прижать детали с помощью деревянного щита или клеящей ленты. Чтобы исправить положение деталей, рекомендуется снять их и очистить тыльную поверхность, прежде чем повторить операцию.

Оставить швы, по крайней мере, 2 мм глубиной, и использовать крестовины. В зонах со значительным тепловым расширением или на недостаточно стабильных поверхностях (pladur), рекомендуется оставлять швы с минимальной глубиной 3 мм, и использовать клеящие материалы на эпоксидной основе с повышенной эластичностью.

DUNE рекомендует использовать самовыравнивающиеся крестовины, чтобы избежать появления выступов между соседними деталями.



Не рекомендуется выкладка с разбежкой более 25%. Фабрика не примет рекламации материала, который был выложен в разбежку более чем в 25%.



Изготовленные с компонентами из смолы модели LUX не могут устанавливаться в местах, расположенных вблизи источников тепла, например, за радиаторами, саунами, плитами и т. д.

## 4. ЗАПОЛНЕНИЕ ШВОВ

Швы должны быть чистыми и сухими, с минимальной глубиной 2 мм. С помощью гладкого мастерка нанесите замазку на все швы. Не оставляйте лишний материал, следует счищать его, прежде чем он высохнет. Для этого используйте влажную губку и моющие средства с нейтральным PH. Запрещается применять абразивные продукты. Если же материал высох, используйте спец. средство для удаления цемента.

Для лучшей герметизации рекомендуется использовать замазку на эпоксидной основе, особенно, в местах попадания воды.

Модели, имеющие декоративные надрезы, поэтому при укладке надо следить за линейностью общего рисунка. Швы между деталями должны иметь размер надрезов. **ДЛЯ ТОГО ЧТОБЫ ПОЛНОСТЬЮ ЗАТЕРЕТЬ ВСЕ ШВЫ, НЕОБХОДИМО НАНЕСТИ ЗАТИРКУ НА ВСЮ ПОВЕРХНОСТЬ ПЛИТЫ**

См. таблицу материалов для заполнения швов.

Важно: Цвет используемого для этой цели материала повлияет на конечный вид укладки. DUNE рекомендует провести пробу перед заполнением швов по всей поверхности.

## 5. ЧИСТКА И УХОД

Для регулярной очистки поверхностей следует применять обычные соp PH neutro, не абразивные моющие средства.

Не использовать агрессивные или абразивные чистящие средства и инструменты. Использовать преимущественно чистящие средства с нейтральным PH.

Tabla de adhesivos / Adhesives Table

	Cemento cola C1 C1 concrete glue	Cemento cola C2 C2 concrete glue	Adhesivo epoxidico Epozi adhesive
KERAKOLL	ESPECIAL ECO	H 40 ECO FLEX	SUPERFLEX ECO
MAPEI	TIXOBOND	KERAFLEX MAXI S-1	KERALASTIC T
	Mortero adhesivo látex Latex adhesive mortar		

LATICRETE

Mortar 211  
+ Laticrete 4237

## Productos de tratamiento / Treatment products

	Código Code	Descripción Description	Código PHP recomendado Recommended retail price
<b>CRISTAL</b> GLASS	185463	ANTI GLISS	D787
<b>PIEDRA</b> STONE	184507	CERA LIQUIDA PROTECTORA LIQUID PROTECTIVE WAX	D945
	184508	SELLADOR ANTIMANCHAS STAIN-PROF SEALER	D969

## Tabla de pastas de rejuntar / Grouting pastes table

	Pasta de rejuntar cementosa Cement grouting material	Pasta de rejuntar epoxi Epoxy grouting material
<b>KERAKOLL</b>	FUGABELLA ECO PORCELANA	FUGALITE
<b>MAPEI</b>	KERACOLOR FF	KERAPOXY
<b>LATICRETE</b>	LATICRETE serie 1600	-

